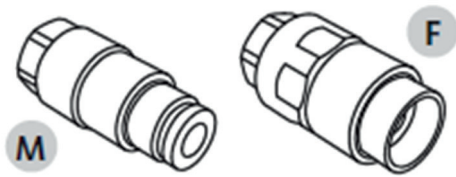


Information Schraub-Kupplungen Serie FHV 2023-01

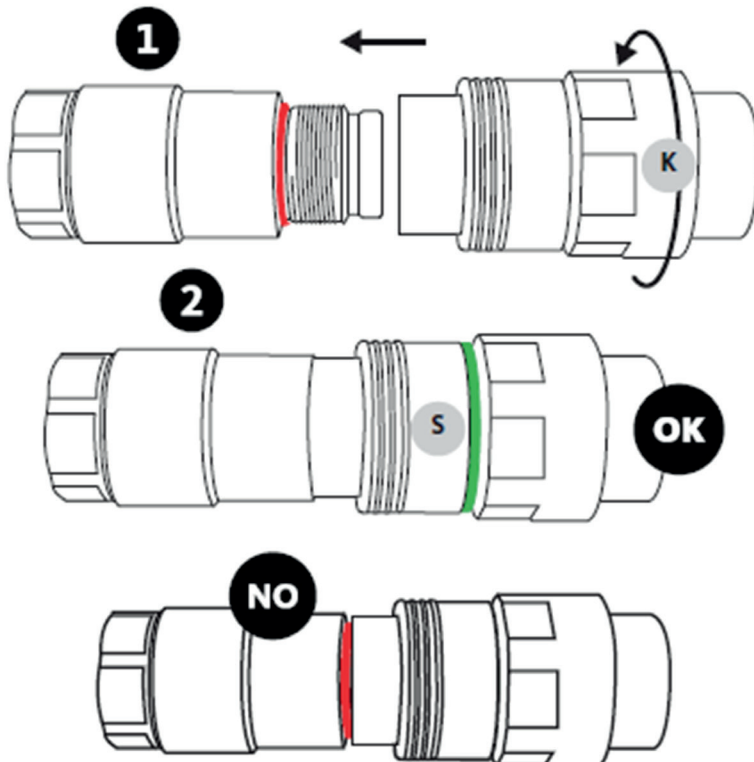
Sicherheitshinweise

- Dieses Produkt ist einem hohen Innendruck ausgesetzt. Verwenden Sie bei der Arbeit stets geeignete Schutzvorrichtungen.
- Halten Sie sich ausserhalb des Wirkungsbereiches des Produktes auf. Montieren Sie das Steckerteil (M) an der Seite mit möglichem Restdruck (typischerweise Anbauseite). FHV-Steckverbindungen, mit Ausnahme der FHVK, können einen Restdruck von bis zu 35 MPa aushalten.
- Vor der Verbindung sind die Kupplungsflächen sorgfältig zu reinigen und zu schmieren.



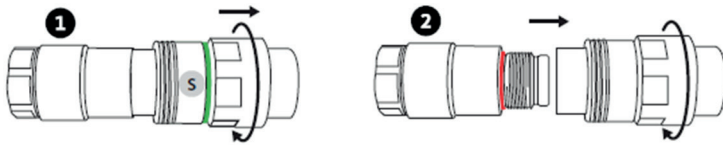
Verbinden

- Drehen Sie die Muffe im Uhrzeigersinn mit Hilfe des Rändelteils K. Führen Sie den Vorgang manuell bis zum automatischen Einrasten der Sicherheitshülse S durch, die ein versehentliches Abschrauben durch Schlauchverdrehung oder Vibration verhindert.
- Die Verbindung ist erst dann abgeschlossen, wenn der O-Ring auf der Steckerseite nicht mehr sichtbar ist und die Sicherheitshülse vorgeschnappt ist, so dass die grüne Markierung auf der Muffenseite zu sehen ist.
- Bitte überprüfen Sie während der Arbeitsphase, dass der Schlauch keine Torsionen aufweist.



Trennen der Verbindung

Ziehen Sie die Sicherungshülse S zurück und schrauben Sie die Muffe mindestens eine komplette Umdrehung heraus. Lassen Sie die Sicherheitshülse los und schrauben Sie die Muffe weiter ab, bis die Verbindung vollständig gelöst ist. Wenn die Hülse blockiert ist, ziehen Sie die Kupplung an und versuchen Sie es erneut



Um bleibende Schäden zu vermeiden, versuchen Sie nicht, die Muffe abzuschrauben, ohne die Sicherheitshülse zurückzuziehen. Versuchen Sie niemals, die Kupplungen zu lösen, wenn ein Druck im Kreislauf eingeschlossen ist!

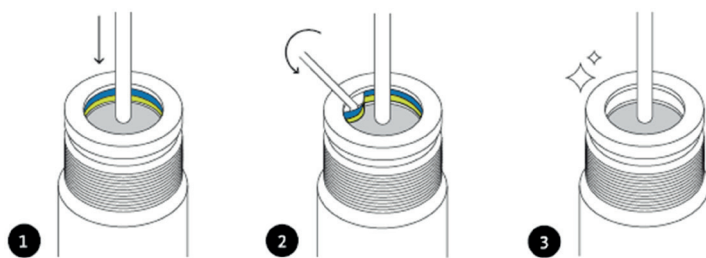
Das Produkt darf nicht durch starke Vibrationen, Stöße/Schocks und starke seitliche Belastungen belastet werden. Die Anordnung der Schläuche darf nicht dazu führen, dass sich die Kupplungen drehen (das Lager hat die Aufgabe, die Verbindung zu erleichtern). Wir empfehlen, die Schläuche wie unten beschrieben anzuordnen.

Not recommended hose configuration Layout tubi non raccomandato	Recommended hose configuration Layout tubi raccomandato	Not recommended hose configuration Layout tubi non raccomandato	Recommended hose configuration Layout tubi raccomandato

Auswechseln der Stecker-Frontdichtung

ENTFERNEN

1. Befestigen Sie den Kupplungsstecker. Schieben Sie das Ventil mit Hilfe eines nicht scharfen Werkzeugs zurück.
2. Entfernen Sie die beschädigte Dichtung und den Sicherungsring.
3. Reinigen Sie die Nut gründlich.



ERSETZEN

4. Nach dem Schmieren die Dichtung mit dem Stützring in die Nut einsetzen.
5. Sicherstellen, dass alle Komponenten perfekt in der Nut sitzen.
6. Lösen Sie das Ventil.

